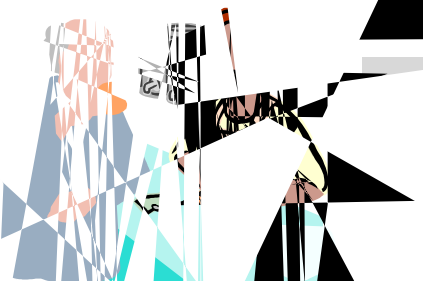




啡烹調已進入烹
、研磨、沖調技

- 國際咖啡師專
、咖啡管理證書
- 精品咖啡從種
精品咖啡的質
咖啡師的未來
- 咖啡從生豆、咖啡



澳門新濠天地學生廣場 335-341 號雅文中心 10 樓

| | | |
|---|-------------|----|
| A | (11 月 15 日) | 15 |
| J | (11 月 22 日) | |

澳門幣 \$500 **Class Size**

若以支票形式繳納，請將支票抬頭填明「澳門大學持續教育學院」。If tuition fee is to be paid by cheque, please write to SCHOE, AU UNIV. OF SCIENCE AND TECHNOLOGY. (除開辦該課程除外)。因此，報讀者於報名前，請考慮清楚上訴。

電話：8535 2000
地址：<http://www.must.edu.mo>
持續教育學院
地址，詳情請電
我們亦為閣下提供
絡。

www.must.edu.mo
[certificate-programs/](http://www.must.edu.mo/certificate-programs/)
查詢課程資料，可發電郵至 scs@must.edu.mo，並提供閣下之電
話號碼及查詢之要求(主題/時間/地點/對象)而訂定培訓內容。請與我們

咖啡專業文憑系列課程 – 修讀路線圖

咖啡調配師證書課程(高階)(12小時)



◇ 以上 120 時， 本 的

咖啡專業文憑 (名稱待定)